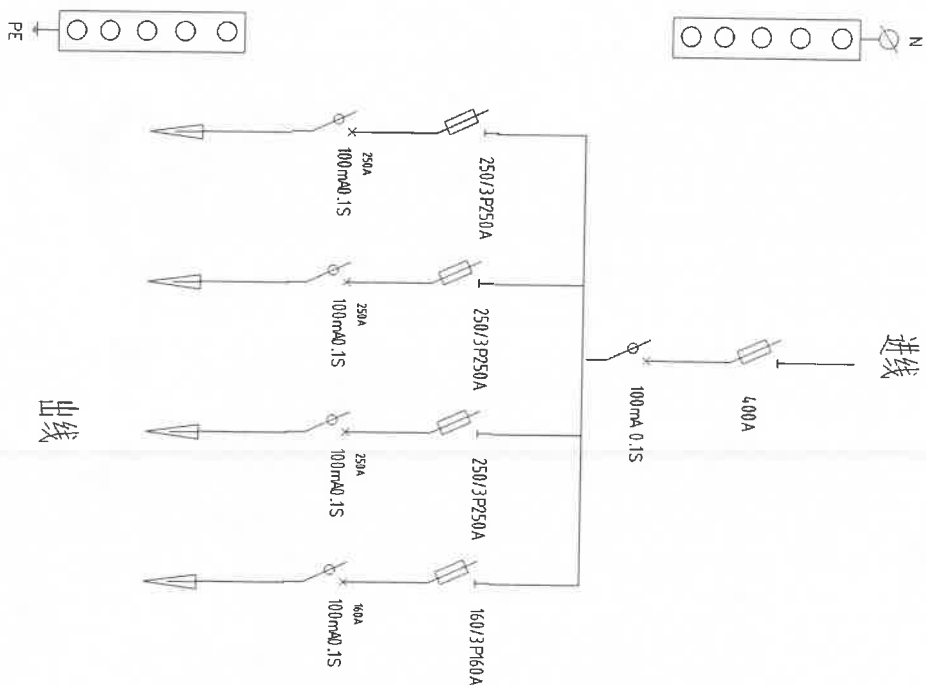


# 400A分配箱



## 用户须知

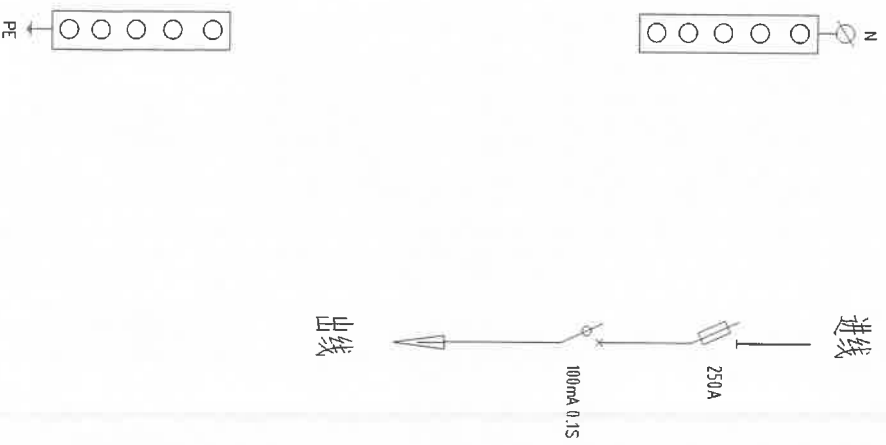
- 1、箱体外壳必须可靠接地！
- 2、严格确保“一机一闸”制，严禁一闸多机。
- 3、严禁带电“插、拔”用电设备。
- 4、严禁超容量使用配电箱。
- 5、严禁带电移动配电箱，带电作业。
- 6、严禁保护零线和工作零线混用接。
- 7、每次使用前必须检查漏电断路器是否可靠正常。
- 8、应每月二次维护保养配电箱内的电气元件。

胡金龙 2025.3.3  
王永平 2025.3.3

薛新建 2025.3.3

王力人

# 250 A开关箱



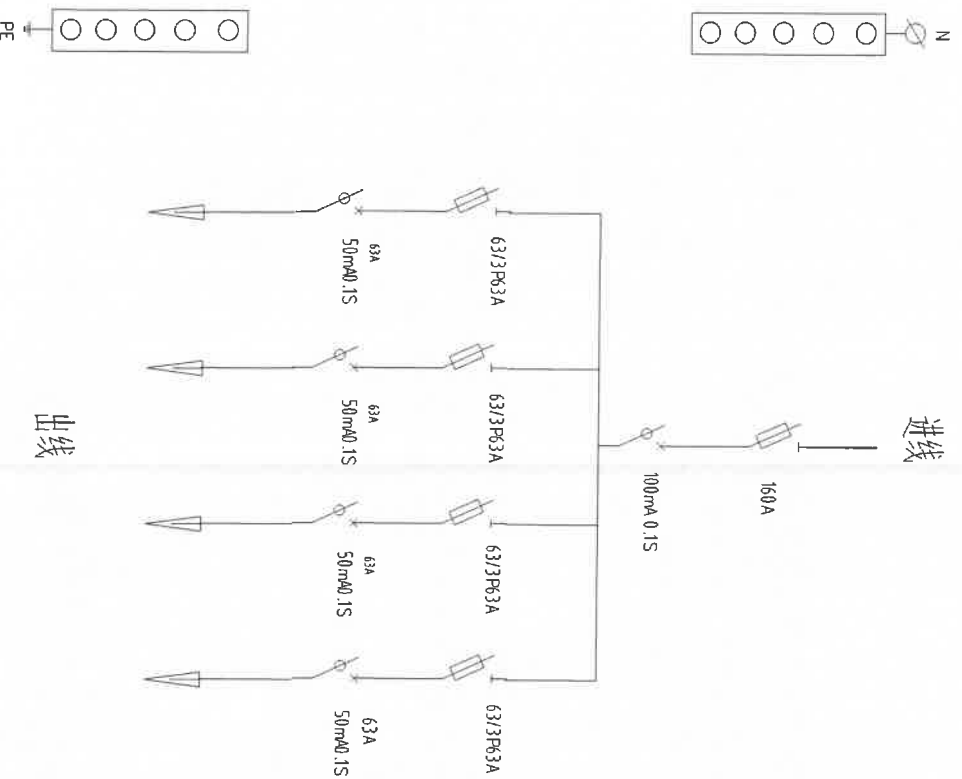
## 用户须知

- 1、箱体外壳必须可靠接地！
- 2、严格确保“一机一闸”制，严禁一闸多机。
- 3、严禁带电“插、拔”用电设备。
- 4、严禁超容量使用配电箱。
- 5、严禁带电移动电箱，带电作业。
- 6、严禁保护零线和工作零线混用接。
- 7、每次使用前必须检查漏电断路器是否可靠正常。
- 8、应每月二次维护保养配电箱内的电气元件。

初稿 2025.3.3  
 审核 2025.3.3

薛新建 2025.3.3

# 160 A/63 A分配箱



## 用户须知

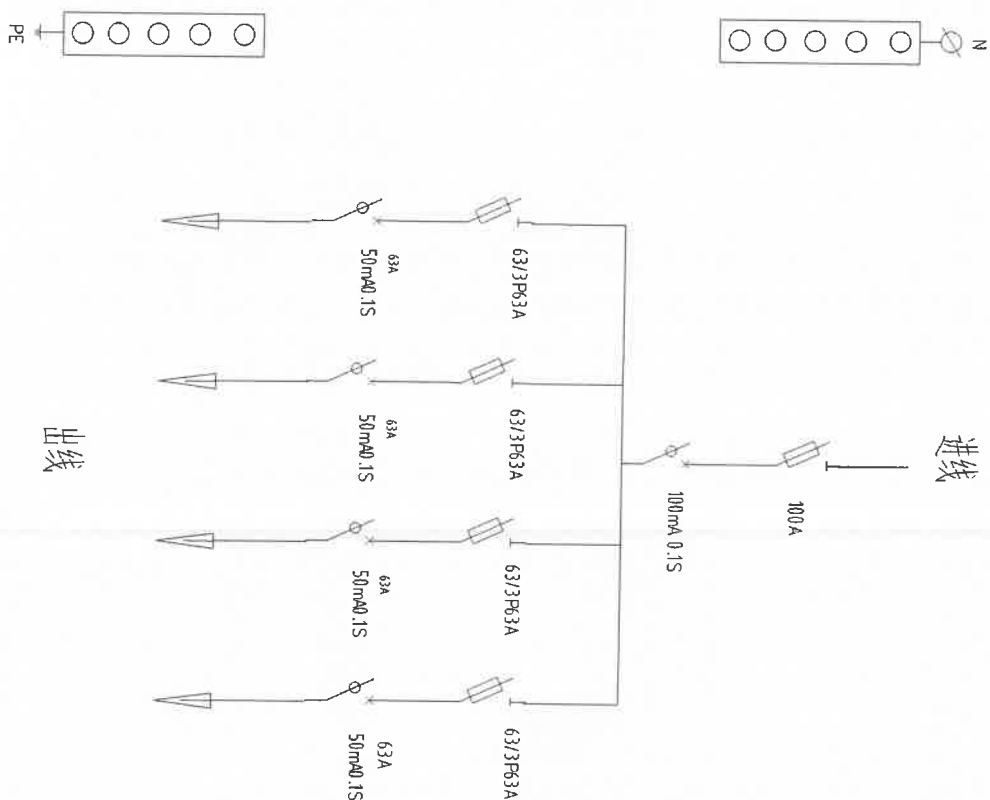
- 1、箱体外壳必须可靠接地！
- 2、严格确保“一机一闸”制，严禁一闸多机。
- 3、严禁带电“拉、拔”用电设备。
- 4、严禁超容量使用配电箱。
- 5、严禁带电移动配电箱，带电作业。
- 6、严禁保护零线和工作零线混用接。
- 7、每次使用前必须检查漏电断路器是否可靠正常。
- 8、应每月二次维护保养配电箱内的电气元件。

胡德龙 2025.3.3  
王亚军 2025.3.3

薛新建 2025.3.3

王亚军

# 100A/63A分配箱



## 用户须知

- 1、箱体外壳必须可靠接地。
- 2、严格确保“一机一闸”制，严禁一闸多机。
- 3、严禁带电“插、拔”用电设备。
- 4、严禁超容量使用配电箱。
- 5、严禁带电移动电箱，带电作业。
- 6、严禁保护零线和工作零线混用接。
- 7、每次使用前必须检查漏电断路器是否可靠正常。
- 8、应每月二次维护保养配电箱内的电气元件。

胡松虎 2015.3.3  
 底 2015.3.3  
 薛新建 2015.3.3

王 1、